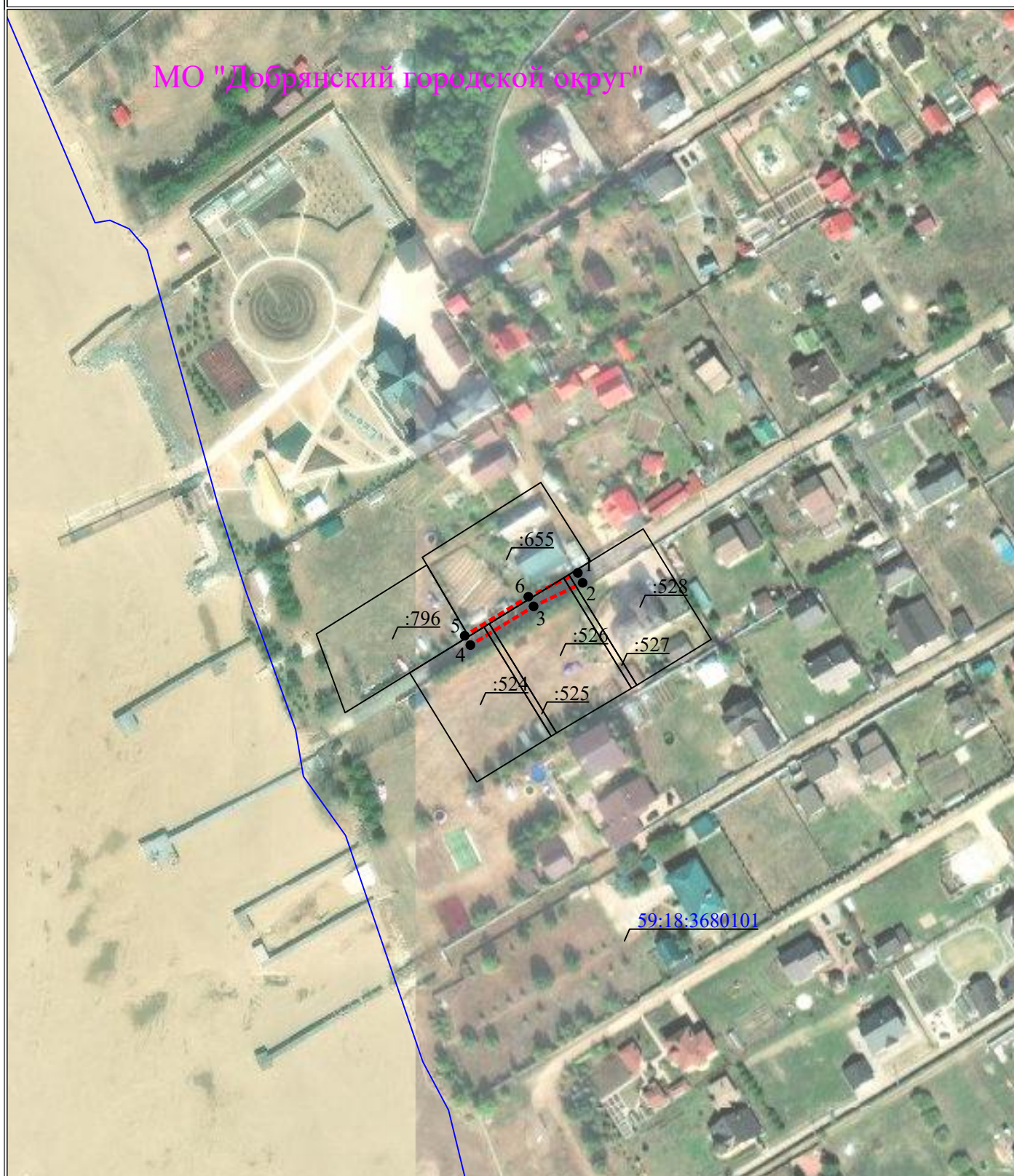


Схема расположения границ публичного сервитута для эксплуатации объекта ВЛ-0,4кВ ф.2 от ТП-10317



УСЛОВНЫЕ ОБОЗНАЧЕНИЯ

- - границы устанавливаемого публичного сервитута
- - ось линии, контур объекта
- - границы муниципального образования, населенных пунктов
- - границы кадастрового квартала
- - границы земельных участков, попадающих в зону публичного сервитута

Масштаб 1:2000

- 1 - обозначение характерной точки границы устанавливаемого публичного сервитута
- :123 - кадастровый номер земельного участка
- 59:32:0000000 - кадастровый номер квартала
- г. Пермь - наименование муниципального образования, населенного пункта

Сведения о местоположении границ объекта
ВЛ-0,4кВ ф.2 от ТП-10317

| Перечень характерных точек | | |
|--|---------------|------------|
| Площадь зоны публичного сервитута 188 кв.м | | |
| Обозначение характерных точек границ | Координаты, м | |
| | X | Y |
| 1 | 2 | 3 |
| 1 | 535008.03 | 2250601.6 |
| 2 | 535004.43 | 2250603.33 |
| 3 | 534995.85 | 2250585.51 |
| 4 | 534981.77 | 2250562.54 |
| 5 | 534985.18 | 2250560.45 |
| 6 | 534999.37 | 2250583.6 |
| 1 | 535008.03 | 2250601.6 |